



## ROYAL PARIS

- GB** For the best results we recommend the use of Anchor threads
- FR** Pour obtenir un résultat parfait, nous vous recommandons l'utilisation de fils Anchor
- SE** För bästa resultat rekommenderar vi att Anchor tråd används
- DE** Um das beste Ergebnis zu erzielen, empfehlen wir die Verwendung von Anchor Garnen
- IT** Per ottenere i migliori risultati, Vi consigliamo di utilizzare i filati Anchor
- ES** Para obtener los mejores resultados recomendamos la utilización de los hilos Anchor
- PT** Para obter os melhores resultados recomendamos a utilização de linhas Anchor

- DK** For de bedste resultater anbefaler vi brug af Anchor tråde
- NO** For best resultat anbefaler vi bruk av Anchor tråd
- R** Parhaan lopputuloksen saamiseksi suosittelemme käyttämään Anchor lankoja
- NL** Voor de beste resultaten bevelen wij het gebruik van Anchor garens aan
- RUS** Для достижения выдающихся результатов мы рекомендуем использовать нити Anchor
- HU** A legszebb eredmény eléréséhez használjon Anchor hímzőfonalakat
- PL** Dla uzyskania najlepszych rezultatów zalecamy stosowanie nici Anchor

- CZ** Pro dosáhnutí nejlepšího efektu doporučujeme použít vyšivací příze Anchor
- SK** Pre dosiahnutie najlepšieho efektu odporúčame použiť vyšivacie priadze Anchor
- RO** Pentru cele mai bune rezultate vă recomandăm utilizarea firelor Anchor
- BG** За най-добри резултати препоръчваме употребата на конци Anchor
- TR** En iyi sonuçlar için Anchor ipliklerinin kullanılmasını tavsiye edilir
- GR** Για το καλύτερο αποτέλεσμα εμείς προτείνουμε την χρήση νημάτων Anchor

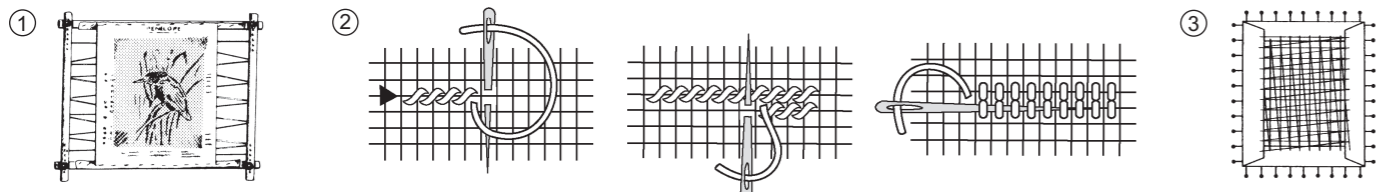


9880131-00170 REVE DES CYGNES  
Finished Size: 30 x 22cm (11 3/4 x 8 1/2")

|   | Soft Cotton Retors Mat | X | Stranded Mouliné | X | Tapissier Wool Laine | X |
|---|------------------------|---|------------------|---|----------------------|---|
|   | 4335                   |   | 4635             |   | 4238                 |   |
| A | 2                      | 1 | 2                | 3 | 8002                 | 1 |
| B | 109                    | 2 | 109              | 4 | 8588                 | 2 |
| C | 9                      | 1 | 9                | 1 | 8306                 | 1 |
| D | 69                     | 1 | 69               | 1 | 8402                 | 1 |
| E | 326                    | 1 | 326              | 1 | 8164                 | 1 |
| F | 128                    | 1 | 128              | 2 | 8782                 | 1 |
| G | 129                    | 1 | 129              | 3 | 8684                 | 1 |
| H | 118                    | 3 | 118              | 7 | 8608                 | 3 |
| I | 162                    | 1 | 162              | 2 | 8674                 | 1 |
| J | 132                    | 2 | 132              | 4 | 8690                 | 2 |
| K | 150                    | 1 | 150              | 2 | 8638                 | 1 |
| L | 305                    | 1 | 305              | 1 | 8120                 | 1 |
| M | 887                    | 1 | 887              | 1 | 9404                 | 1 |
| N | 907                    | 1 | 907              | 1 | 8042                 | 1 |
| O | 397                    | 1 | 397              | 2 | 9782                 | 1 |
| P | 399                    | 1 | 399              | 2 | 9776                 | 1 |
| Q | 235                    | 1 | 235              | 1 | 9794                 | 1 |
| R | 401                    | 1 | 401              | 1 | 9766                 | 1 |
| S | 403                    | 1 | 403              | 1 | 9800                 | 1 |

= x 2

| DMC            | QTY    | DMC              | QTY    | DMC            | QTY    |
|----------------|--------|------------------|--------|----------------|--------|
| Soft Retors 89 | SKEINS | Strd Mouliné 117 | SKEINS | Wool Laine 486 | SKEINS |
| BLANC          | 1      | BLANC            | 3      | BLANC          | 2      |
| 2209           | 2      | 209              | 4      | 7896           | 2      |
| 2162           | 1      | 352              | 1      | 7010           | 1      |
| 2570           | 1      | 3803             | 1      | 7212           | 1      |
| 2163           | 1      | 720              | 1      | 7947           | 1      |
| 2800           | 1      | 775              | 2      | 7800           | 1      |
| 2799           | 1      | 3325             | 3      | 7035           | 2      |
| 2117           | 3      | 156              | 7      | 7019           | 4      |
| 2826           | 1      | 517              | 2      | 7317           | 1      |
| 2797           | 2      | 797              | 4      | 7318           | 2      |
| 2336           | 1      | 336              | 2      | 7307           | 1      |
| 2743           | 1      | 725              | 1      | 7785           | 1      |
| 2673           | 1      | 3046             | 1      | 7493           | 1      |
| 2833           | 1      | 832              | 1      | 7473           | 1      |
| 2130           | 1      | 3072             | 2      | 7715           | 1      |
| 2414           | 1      | 451              | 2      | 7284           | 1      |
| 2171           | 1      | 535              | 1      | 7622           | 1      |
| 2413           | 1      | 3799             | 1      | 7624           | 1      |
| 2310           | 1      | 310              | 1      | NOIR           | 1      |



## ROYAL PARIS

- GB** For the best results we recommend the use of Anchor threads
- FR** Pour obtenir un résultat parfait, nous vous recommandons l'utilisation de fils Anchor
- SE** För bästa resultat rekommenderar vi att Anchor tråd används
- DE** Um das beste Ergebnis zu erzielen, empfehlen wir die Verwendung von Anchor Garnen
- IT** Per ottenere i migliori risultati, Vi consigliamo di utilizzare i filati Anchor
- ES** Para obtener los mejores resultados recomendamos la utilización de los hilos Anchor
- PT** Para obter os melhores resultados recomendamos a utilização de linhas Anchor

- DK** For de bedste resultater anbefaler vi brug af Anchor tråde
- NO** For best resultat anbefaler vi bruk av Anchor tråd
- R** Parhaan lopputuloksen saamiseksi suosittelemme käyttämään Anchor lankoja
- NL** Voor de beste resultaten bevelen wij het gebruik van Anchor garens aan
- RUS** Для достижения выдающихся результатов мы рекомендуем использовать нити Anchor
- HU** A legszebb eredmény eléréséhez használjon Anchor hímzőfonalakat
- PL** Dla uzyskania najlepszych rezultatów zalecamy stosowanie nici Anchor

- CZ** Pro dosáhnutí nejlepšího efektu doporučujeme použít vyšivací příze Anchor
- SK** Pre dosiahnutie najlepšieho efektu odporúčame použiť vyšivacie priadze Anchor
- RO** Pentru cele mai bune rezultate vă recomandăm utilizarea firelor Anchor
- BG** За най-добри резултати препоръчваме употребата на конци Anchor
- TR** En iyi sonuçlar için Anchor ipliklerinin kullanılmasını tavsiye edilir
- GR** Για το καλύτερο αποτέλεσμα εμείς προτείνουμε την χρήση νημάτων Anchor

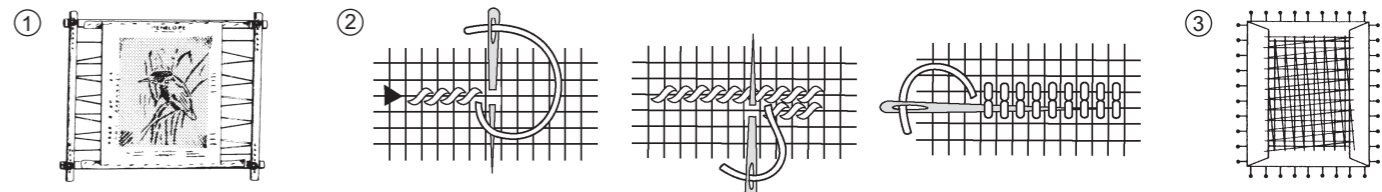


9880131-00170 REVE DES CYGNES  
Finished Size: 30 x 22cm (11 3/4 x 8 1/2")

|   | Soft Cotton Retors Mat | X | Stranded Mouliné | X | Tapissier Wool Laine | X |
|---|------------------------|---|------------------|---|----------------------|---|
|   | 4335                   |   | 4635             |   | 4238                 |   |
| A | 2                      | 1 | 2                | 3 | 8002                 | 1 |
| B | 109                    | 2 | 109              | 4 | 8588                 | 2 |
| C | 9                      | 1 | 9                | 1 | 8306                 | 1 |
| D | 69                     | 1 | 69               | 1 | 8402                 | 1 |
| E | 326                    | 1 | 326              | 1 | 8164                 | 1 |
| F | 128                    | 1 | 128              | 2 | 8782                 | 1 |
| G | 129                    | 1 | 129              | 3 | 8684                 | 1 |
| H | 118                    | 3 | 118              | 7 | 8608                 | 3 |
| I | 162                    | 1 | 162              | 2 | 8674                 | 1 |
| J | 132                    | 2 | 132              | 4 | 8690                 | 2 |
| K | 150                    | 1 | 150              | 2 | 8638                 | 1 |
| L | 305                    | 1 | 305              | 1 | 8120                 | 1 |
| M | 887                    | 1 | 887              | 1 | 9404                 | 1 |
| N | 907                    | 1 | 907              | 1 | 8042                 | 1 |
| O | 397                    | 1 | 397              | 2 | 9782                 | 1 |
| P | 399                    | 1 | 399              | 2 | 9776                 | 1 |
| Q | 235                    | 1 | 235              | 1 | 9794                 | 1 |
| R | 401                    | 1 | 401              | 1 | 9766                 | 1 |
| S | 403                    | 1 | 403              | 1 | 9800                 | 1 |

= x 2

| DMC            | QTY    | DMC              | QTY    | DMC            | QTY    |
|----------------|--------|------------------|--------|----------------|--------|
| Soft Retors 89 | SKEINS | Strd Mouliné 117 | SKEINS | Wool Laine 486 | SKEINS |
| BLANC          | 1      | BLANC            | 3      | BLANC          | 2      |
| 2209           | 2      | 209              | 4      | 7896           | 2      |
| 2162           | 1      | 352              | 1      | 7010           | 1      |
| 2570           | 1      | 3803             | 1      | 7212           | 1      |
| 2163           | 1      | 720              | 1      | 7947           | 1      |
| 2800           | 1      | 775              | 2      | 7800           | 1      |
| 2799           | 1      | 3325             | 3      | 7035           | 2      |
| 2117           | 3      | 156              | 7      | 7019           | 4      |
| 2826           | 1      | 517              | 2      | 7317           | 1      |
| 2797           | 2      | 797              | 4      | 7318           | 2      |
| 2336           | 1      | 336              | 2      | 7307           | 1      |
| 2743           | 1      | 725              | 1      | 7785           | 1      |
| 2673           | 1      | 3046             | 1      | 7493           | 1      |
| 2833           | 1      | 832              | 1      | 7473           | 1      |
| 2130           | 1      | 3072             | 2      | 7715           | 1      |
| 2414           | 1      | 451              | 2      | 7284           | 1      |
| 2171           | 1      | 535              | 1      | 7622           | 1      |
| 2413           | 1      | 3799             | 1      | 7624           | 1      |
| 2310           | 1      | 310              | 1      | NOIR           | 1      |



5 055335 502571 >



5 055335 502571 >