



TC9

## ROYAL PARIS

**GB** For the best results we recommend the use of Anchor threads  
**FR** Pour obtenir un résultat parfait, nous vous recommandons l'utilisation de fils Anchor  
**SE** För bästa resultat rekommenderar vi att Anchor tråd används  
**DE** Um das beste Ergebnis zu erzielen, empfehlen wir die Verwendung von Anchor Garnen  
**IT** Per ottenere i migliori risultati, Vi consigliamo di utilizzare i filati Anchor  
**ES** Para obtener los mejores resultados recomendamos la utilización de los hilos Anchor  
**PT** Para obter os melhores resultados recomendamos a utilização de linhas Anchor

**DK** For de bedste resultater anbefaler vi brug af Anchor tråde  
**NO** For best resultat anbefaler vi bruk av Anchor tråd  
**FI** Parhaan lopputuloksen saamiseksi suosittelemme käyttämään Anchor lankoja  
**NL** Voor de beste resultaten bevelen wij het gebruik van Anchor garens aan  
**RUS** Для достижения выдающихся результатов мы рекомендуем использовать нити Anchor  
**HU** A legszebb eredmény eléréséhez használjon Anchor hímzőfonalakat  
**PL** Dla uzyskania najlepszych rezultatów zalecamy stosowanie nici Anchor

**CZ** Pro dosáhnutí nejlepšího efektu doporučujeme použít vyšivací příze Anchor  
**SK** Pre dosiahnutie najlepšieho efektu odporúčame použiť vyšivacie priadze Anchor  
**RO** Pentru cele mai bune rezultate vă recomandăm utilizarea firelor Anchor  
**BG** За най-добри резултати препоръчваме употребата на конции Anchor  
**TR** En iyi sonuçlar için Anchor ipliklerinin kullanılmasını tavsiye edilir  
**GR** Για το καλύτερο αποτέλεσμα εμείς προτείνουμε την χρήση νημάτων Anchor

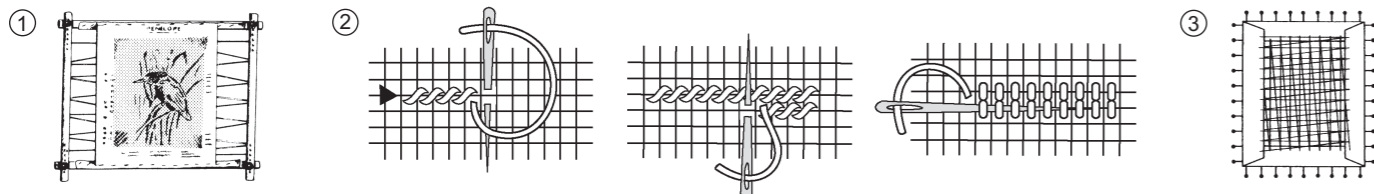


9880146-00052 LE MOULIN AUX CYGNES  
 Finished Size: 48 x 75cm (18½ x 30¼")

	Soft Cotton Retors Mat	X	Stranded Mouliné	X	Tapiserie Wool Laine	X
	4335		4635		4238	
A	1	4	1	9	8000	4
B	278	3	278	5	8112	3
C	280	5	280	10	9196	5
D	255	2	255	4	9154	2
E	257	3	257	5	9100	3
F	281	8	281	18	9216	8
G	846	7	846	16	9264	7
H	386	3	386	5	8034	3
I	361	2	361	4	9442	2
J	887	2	887	4	8054	2
K	306	2	306	4	8136	2
L	803	2	1002	4	8140	2
M	339	2	339	3	8310	2
N	883	2	883	4	9510	2
O	371	3	371	5	9512	3
P	352	2	352	3	9564	2
Q	382	5	382	11	9648	5
R	397	2	397	4	9772	2
S	831	1	831	3	9322	1
T	129	6	129	12	8686	6
U	235	2	235	4	8716	2
V	403	3	403	6	9800	3

= x 2

DMC	QTY	DMC	QTY	DMC	QTY
Soft Retors 89	SKEINS	Strd Mouliné 117	SKEINS	Wool Laine 486	SKEINS
BLANC	4	B5200	9	BLANC	5
2218	3	3819	5	7049	3
2143	5	733	10	7353	6
2907	2	907	4	7548	3
2905	3	905	5	7769	3
2730	8	732	18	7355	10
2141	7	936	16	7425	9
2746	3	3823	5	7746	3
2738	2	738	4	7917	3
2673	2	3046	4	7503	3
2725	2	783	4	7971	2
2766	2	976	4	7919	3
2354	2	920	3	7920	2
2101	2	3778	4	7166	3
2433	3	975	5	7700	3
2237	2	300	3	7169	2
2371	5	3371	11	7469	6
2415	2	3024	4	7715	3
2613	1	613	3	7411	2
2799	6	3325	12	7799	7
2414	2	414	4	7620	2
2310	3	310	6	NOIR	3



TC9

## ROYAL PARIS

**GB** For the best results we recommend the use of Anchor threads  
**FR** Pour obtenir un résultat parfait, nous vous recommandons l'utilisation de fils Anchor  
**SE** För bästa resultat rekommenderar vi att Anchor tråd används  
**DE** Um das beste Ergebnis zu erzielen, empfehlen wir die Verwendung von Anchor Garnen  
**IT** Per ottenere i migliori risultati, Vi consigliamo di utilizzare i filati Anchor  
**ES** Para obtener los mejores resultados recomendamos la utilización de los hilos Anchor  
**PT** Para obter os melhores resultados recomendamos a utilização de linhas Anchor

**DK** For de bedste resultater anbefaler vi brug af Anchor tråde  
**NO** For best resultat anbefaler vi bruk av Anchor tråd  
**FI** Parhaan lopputuloksen saamiseksi suosittelemme käyttämään Anchor lankoja  
**NL** Voor de beste resultaten bevelen wij het gebruik van Anchor garens aan  
**RUS** Для достижения выдающихся результатов мы рекомендуем использовать нити Anchor  
**HU** A legszebb eredmény eléréséhez használjon Anchor hímzőfonalakat  
**PL** Dla uzyskania najlepszych rezultatów zalecamy stosowanie nici Anchor

**CZ** Pro dosáhnutí nejlepšího efektu doporučujeme použít vyšivací příze Anchor  
**SK** Pre dosiahnutie najlepšieho efektu odporúčame použiť vyšivacie priadze Anchor  
**RO** Pentru cele mai bune rezultate vă recomandăm utilizarea firelor Anchor  
**BG** За най-добри резултати препоръчваме употребата на конции Anchor  
**TR** En iyi sonuçlar için Anchor ipliklerinin kullanılmasını tavsiye edilir  
**GR** Για το καλύτερο αποτέλεσμα εμείς προτείνουμε την χρήση νημάτων Anchor

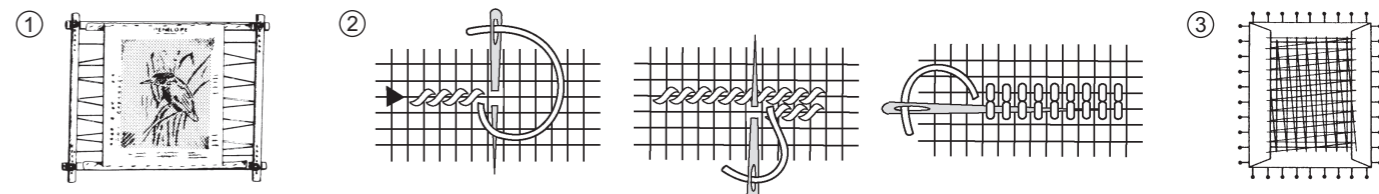


9880146-00052 LE MOULIN AUX CYGNES  
 Finished Size: 48 x 75cm (18½ x 30¼")

	Soft Cotton Retors Mat	X	Stranded Mouliné	X	Tapiserie Wool Laine	X
	4335		4635		4238	
A	1	4	1	9	8000	4
B	278	3	278	5	8112	3
C	280	5	280	10	9196	5
D	255	2	255	4	9154	2
E	257	3	257	5	9100	3
F	281	8	281	18	9216	8
G	846	7	846	16	9264	7
H	386	3	386	5	8034	3
I	361	2	361	4	9442	2
J	887	2	887	4	8054	2
K	306	2	306	4	8136	2
L	803	2	1002	4	8140	2
M	339	2	339	3	8310	2
N	883	2	883	4	9510	2
O	371	3	371	5	9512	3
P	352	2	352	3	9564	2
Q	382	5	382	11	9648	5
R	397	2	397	4	9772	2
S	831	1	831	3	9322	1
T	129	6	129	12	8686	6
U	235	2	235	4	8716	2
V	403	3	403	6	9800	3

= x 2

DMC	QTY	DMC	QTY	DMC	QTY
Soft Retors 89	SKEINS	Strd Mouliné 117	SKEINS	Wool Laine 486	SKEINS
BLANC	4	B5200	9	BLANC	5
2218	3	3819	5	7049	3
2143	5	733	10	7353	6
2907	2	907	4	7548	3
2905	3	905	5	7769	3
2730	8	732	18	7355	10
2141	7	936	16	7425	9
2746	3	3823	5	7746	3
2738	2	738	4	7917	3
2673	2	3046	4	7503	3
2725	2	783	4	7971	2
2766	2	976	4	7919	3
2354	2	920	3	7920	2
2101	2	3778	4	7166	3
2433	3	975	5	7700	3
2237	2	300	3	7169	2
2371	5	3371	11	7469	6
2415	2	3024	4	7715	3
2613	1	613	3	7411	2
2799	6	3325	12	7799	7
2414	2	414	4	7620	2
2310	3	310	6	NOIR	3



3 076990 056584 >



3 076990 056584 >